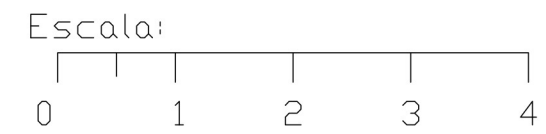




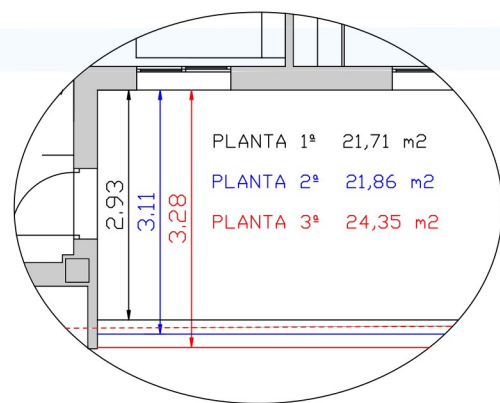
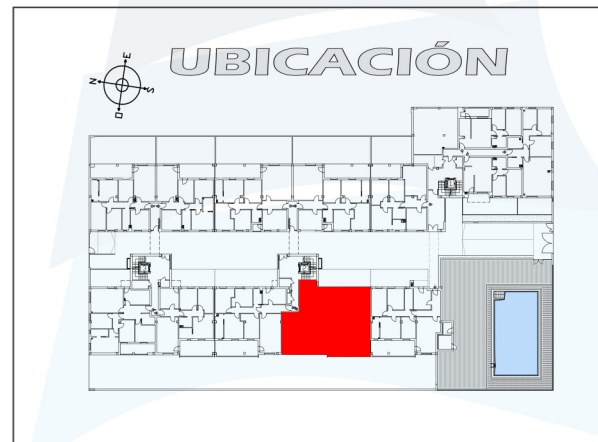
RESIDENCIAL
EDÉTICA
CONQUISTADORES II



PORTAL 2 - TIPO A

	1ª	2ª	3º
Sup. útil computable.....	147,25 m ²	147,90 m ²	147,32 m ²
Sup. útil total	159,69 m ²	159,89 m ²	162,33 m ²
Sup. Construida <small>(con p.p. zz.cc)</small>	181,36 m²	182,08 m²	179,12 m²

Notas:
 - La superficie útil computable es la superficie interior, más el 50% de terrazas cubiertas.
 - La superficie útil total, es el total de superficie usable, incluido patios/terrazas medidas en su totalidad.



Detalle sup. terraza

